

Netwerken

Wij werken nauw samen met...

de wijk

- wijkactieteam • netwerk samenleven, welzijn en gezondheid • werkgroepen/atelier

de stad

- netwerk samenleven, welzijn en gezondheid • stuurgroep Mondzorg • Kwetsbaar Zwanger

Gentse WGCa

- Gents coördinatoren-overleg • Gents gezondheidspromotorenoverleg

Vlaamse Vereniging van WGCa

- intervisie Maatschappelijk Werk • studieclub Gezondheidspromotie • werkgroep Vroedkunde • FIGAC (ontwikkeling medische software) • Coördinatorenvergadering VWGC

Vooruitblik

In 2018 verhuizen we naar onze nieuwbouw in de **Maisstraat 380**. In ons nieuwe gebouw kunnen we volop inzetten op de uitbouw van onze multidisciplinaire werking en verdere patiëntengroei.

Het gebouw is vlot toegankelijk. Wie oefeningen moet doen bij de kinesitherapeut kan voortaan in **onze oefenzaal** terecht. De verzorgende hebben een eigen badkamer waar patiënten een verzorgende douche kunnen krijgen. Daarnaast zetten we in op de verdere uitbouw van ons netwerk in de wijk.

Samen met de andere wijkgezondheidscentra werken we mee aan de uitbouw van **de eerstelijnszone Gent**, een intersectoraal samenwerkingsplatform dat zorg- en hulpverleners uit Groot Gent verenigt om zo te komen tot optimale samenwerking op de eerste lijn. Finaal beogen we om de gezondheid en het welzijn van elke burger in Gent te verbeteren.



Investeren in kwaliteit

Ons centrum besteedt gedurende het hele jaar aandacht aan kwaliteit door:

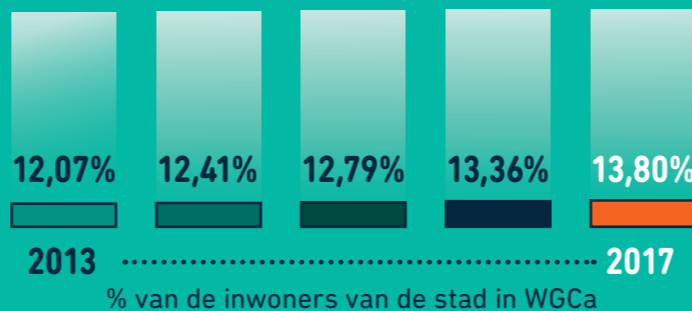
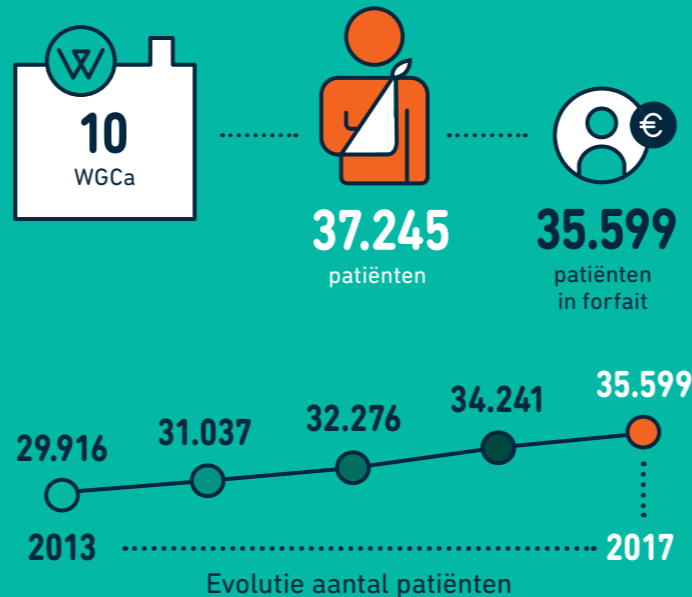
- permanente vorming en bijscholing van personeel
- de praktijk open te stellen voor studenten, stagiairs en onderzoekers
- (internationale) bezoekers uit het brede werkveld te ontvangen voor infosessies, vorming, rondleiding, ...
- actief te participeren aan wetenschappelijk onderzoek
- aanspreekbaar te zijn voor vragen uit de wijk als referentiepunt gezondheid

Actualiteit

In 2017 maakte het **Intermutualistisch Agentschap (IMA)** de resultaten bekend van haar vergelijkende studie tussen de prestatie- en de forfaitaire geneeskunde. Daaruit blijkt dat wijkgezondheidscentra de sociale zekerheid evenveel kosten, maar dat ze goedkoper zijn voor de patiënt. Bovendien scoren wijkgezondheidscentra beter op een aantal onderzochte kwaliteitsindicatoren. Zo wordt er meer op preventieve zorg ingezet, schrijven de artsen minder antibiotica voor en worden chronische patiënten beter opgevolgd. De IMA-studie bevestigt ook dat wijkgezondheidscentra toegankelijk zijn voor patiënten met een kwetsbaar profiel. De conclusie van deze studie luidt dat de forfaitair werkende medische huizen hun plaats hebben in de gezondheidszorg.

De **audit**, die Minister Maggie De Block in 2017 in de wijkgezondheidscentra liet uitvoeren, bevestigt dat de wijkgezondheidscentra een meerwaarde bieden. Als antwoord op deze audit komt er begin 2018 opnieuw groen licht voor de erkenning van nieuwe centra. Een werkgroep buigt zich op dit moment nog over mogelijke beleidsaanbevelingen.

Gentse WGCa



Leeswijzer

Op www.gentsewijkgezondheidscentra.be vind je meer info over bepaalde cijfers of begrippen uit dit jaarverslag. De jaarverslagen van de andere Gentse centra zijn ook daar te raadplegen.

Wijkgezondheidscentrum De Kaai

2017

Jaarverslag



In wijkgezondheidscentrum De Kaai biedt een multidisciplinair team van 32 medewerkers eerstelijnsgezondheidszorg aan. Het centrum richt zich hierbij tot de bewoners van de Bloemekenswijk en enkele omliggende buurten. Het gezondheidscentrum wil niet alleen curatieve maar ook preventieve gezondheidszorg aanbieden.

Er wordt gestreefd naar een zo laag mogelijke drempel tot de gezondheidszorg, vandaar ook dat er gewerkt wordt binnen een forfaitair betalingsstelsel.

Wijkgezondheidscentrum De Kaai
Maisstraat 380 9000 Gent
info@wgcdekaai.be
09/2168650
www.wgcdekaai.be
Contact: Dave Ceule



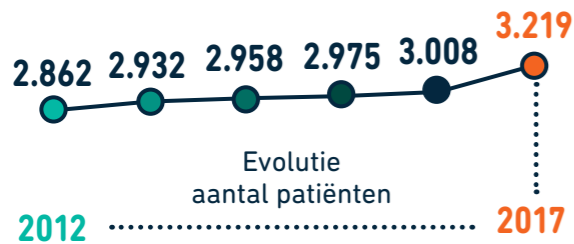
Patiënten



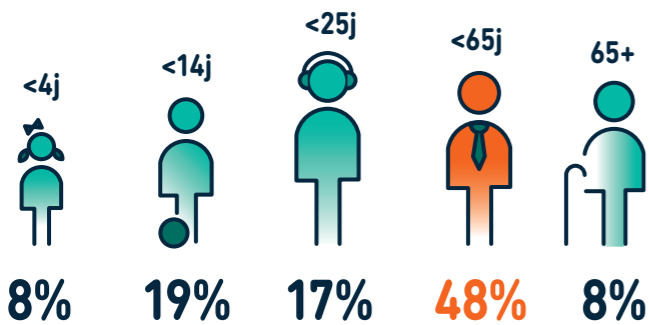
3.219
patiënten



3.095
patiënten
in forfait



TOP 5
landen van
herkomst



percentage patiënten met een
verhoogde tegemoetkoming*



31%
ons
WGC



38%
gemiddelde
Gentse
WGCa



31,6%**
gemiddelde
Brusselse
bevolking

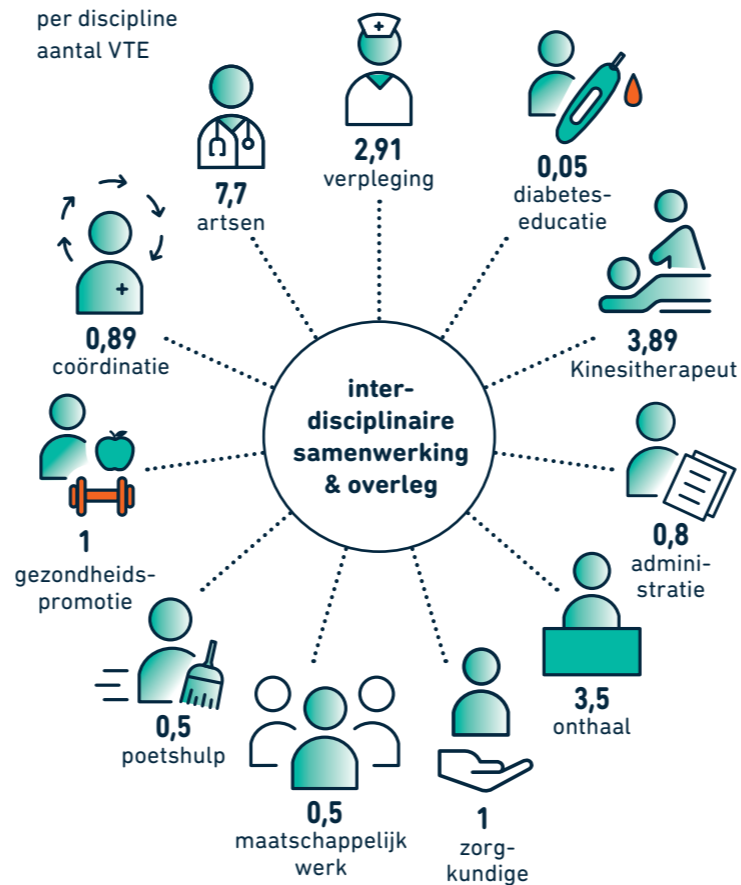


15,4%**
gemiddelde
Vlaamse
bevolking

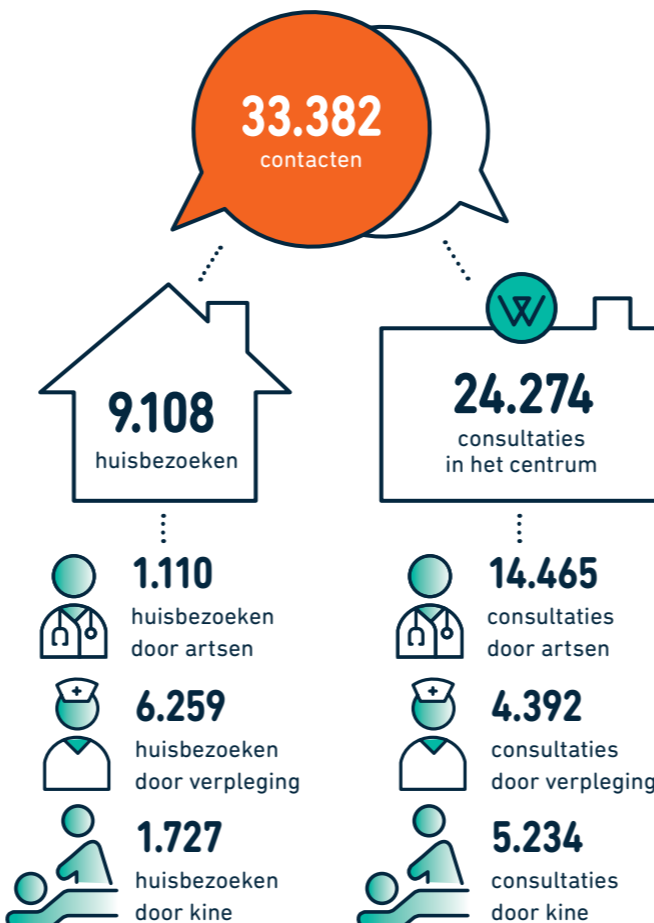
* Verhoogde tegemoetkoming als ruwe indicator van armoede, **IMA-Atlas 2016

Team

per discipline
aantal VTE



Contacten



In de kijker



Nieuwbouw De Kaai

1300m²
ruimte voor
patiënten

8 artsenkabinetten, 4 kine-ruimtes, een zorgdouche, oefenzaal, drie verpleegposten, maatschappelijk werk, ... Ons nieuwe gebouw heeft alle capaciteiten om een kwalitatieve zorg te kunnen bieden. Daarnaast werken we samen met stad Gent aan meer groen en in 2019 komt er een parkje voor de buurt achter ons gebouw.



Kunst en psychisch welzijn?

4
grafittikunst-
werken in de
wijk

We ontwikkelden hiervoor een nieuwe methodiek. Via ons kunstinteractieproject gingen bewoners uit de wijk creatief aan de slag. Het resultaat: 4 kunstprojecten in de wijk rond psychisch welzijn.



Move it

35
beweeglessen

Wekelijks komt een groep vrouwen samen om samen te bewegen.



Doorbreek de eenzaamheid

16
deelnemers

Interactie met 65+-ers rond het thema eenzaamheid. Wat doet eenzaamheid met me? Wat kan mij helpen? I.s.m. LDC De Boei en museum Dr. Guislain



Start to run

25
patiënten

Artsen, verpleegkundigen en kinesisten deden samen met patiënten een start to run. Gedurende een aantal weken werd er intens geoefend, maar het resultaat mocht er zijn.