

Netwerken

Wij werken nauw samen met...

de wijk

- wijkactieteam • diverse werkgroepen in de wijk
- netwerk Samenleven, Welzijn en gezondheid

de stad

- stuurgroep 'Chronic Care' • veranderteam Eerstelijnszone Gent • deel-SEL Gent • LOK artsen • Huisartsenvereniging Gent • thuiszorgoverleg • Stoemp

Gentse WGCa

- Gents coördinatorenoverleg • werkgroep verpleging • onthaaloverleg • intervisie maatschappelijk werk • intervisie gezondheids promotie

Vlaamse Vereniging van WGCa

- coördinatorenvergadering • werkgroep Forfait • intervisie Maatschappelijk Werk • werkgroep Diabetes • studieclub Gezondheids promotie • werkgroep Vroedkunde

Vooruitblik

In 2018 wordt het **coördinatie-overleg** opgestart. 2 artsen, 1 gezondheidspromotor, 1 vrijwilliger en de coördinator steken wekelijks de koppen samen om onder andere het beleidsplan voor de komende 3 jaar uit te tekenen.

Elke patiënt krijgt op het juiste moment de juiste zorg door de juiste zorgverstrekker. Dat willen we bereiken met een uitgewerkte **triagefunctie** aan het onthaal.

In 2018 zetten we verder in op zorgsubstitutie van arts naar verpleging. Verpleging en artsen werken samen aan een **opvolgprotocol** rond hypertensie en biometrie.

De Gentse wijkgezondheidscentra werken mee aan de uitbouw van **de eerstelijnszone Gent**, een intersectoraal samenwerkingsplatform dat zorg- en hulpverleners uit Groot Gent verenigt om zo te komen tot optimale samenwerking op de eerste lijn. Finaal beogen we om de gezondheid en het welzijn van elke burger in Gent te verbeteren.



Investeren in kwaliteit

Ons centrum besteedt gedurende het hele jaar aandacht aan kwaliteit door:

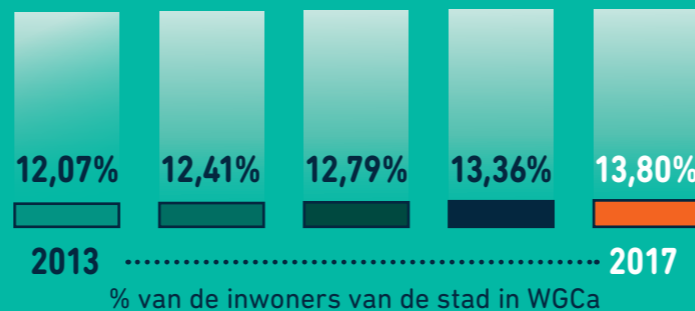
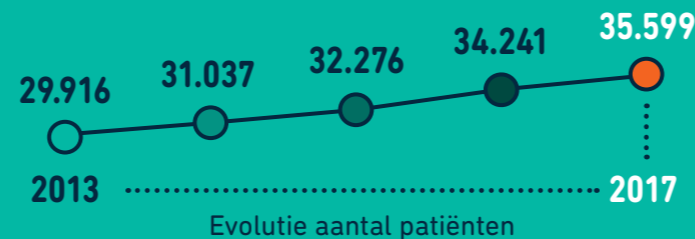
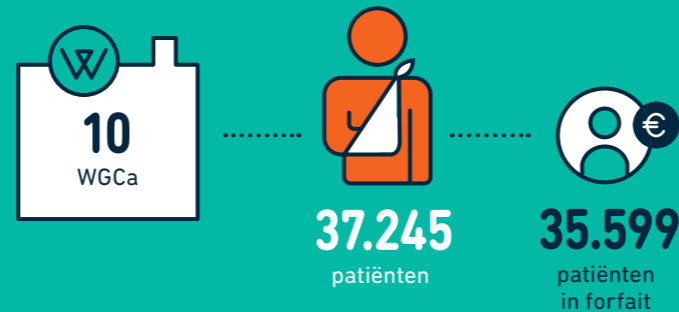
- permanente vorming en bijscholing van personeel
- de praktijk open te stellen voor studenten, stagiairs en onderzoekers
- (internationale) bezoekers uit het brede werkveld te ontvangen voor infosessies, vorming, rondleiding, ...
- actief te participeren aan wetenschappelijk onderzoek
- aanspreekbaar te zijn voor vragen uit de wijk als referentiepunt gezondheid

Actualiteit

In 2017 maakte het **Intermutualistisch Agentschap (IMA)** de resultaten bekend van haar vergelijkende studie tussen de prestatie- en de forfaitaire geneeskunde. Daaruit blijkt dat wijkgezondheidscentra de sociale zekerheid evenveel kosten, maar dat ze goedkoper zijn voor de patiënt. Bovendien scoren wijkgezondheidscentra beter op een aantal onderzochte kwaliteitsindicatoren. Zo wordt er meer op preventieve zorg ingezet, schrijven de artsen minder antibiotica voor en worden chronische patiënten beter opgevolgd. De IMA-studie bevestigt ook dat wijkgezondheidscentra toegankelijk zijn voor patiënten met een kwetsbaar profiel. De conclusie van deze studie luidt dat de forfaitair werkende medische huizen hun plaats hebben in de gezondheidszorg.

De **audit**, die Minister Maggie De Block in 2017 in de wijkgezondheidscentra liet uitvoeren, bevestigt dat de wijkgezondheidscentra een meerwaarde bieden. Als antwoord op deze audit komt er begin 2018 opnieuw groen licht voor de erkenning van nieuwe centra. Een werkgroep buigt zich op dit moment nog over mogelijke beleidsaanbevelingen.

Gentse WGCa



Leeswijzer

Op www.gentsewijkgezondheidscentra.be vind je meer info over bepaalde cijfers of begrippen uit dit jaarverslag. De jaarverslagen van de andere Gentse centra zijn ook daar te raadplegen.

Wijkgezondheidscentrum De Punt

2017

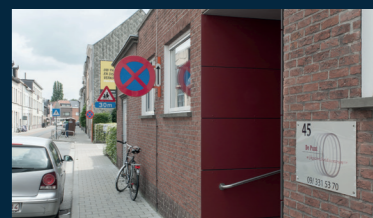
Jaarverslag



In het Wijkgezondheidscentrum De Punt biedt een multidisciplinair team van 15 betaalde medewerkers en 7 vrijwilligers eerstelijnsgezondheidszorg aan. Het centrum richt zich tot de bewoners van de wijken Gentbrugge, Oud-Gentbrugge en enkele omliggende buurten.

Het gezondheidscentrum wil niet alleen curatieve maar ook preventieve gezondheidszorg aanbieden. Er wordt gestreefd naar een zo laag mogelijke drempel tot de gezondheidszorgen, vandaar ook dat er gewerkt wordt binnen een forfaitair betalingssysteem.

Wijkgezondheidscentrum De Punt
Tweekapellenstraat 45
9050 Gentbrugge
www.wgcdepunt.be
09 331 53 70
info@wgcdepunt.be
Contact: Isabelle Van de Steene



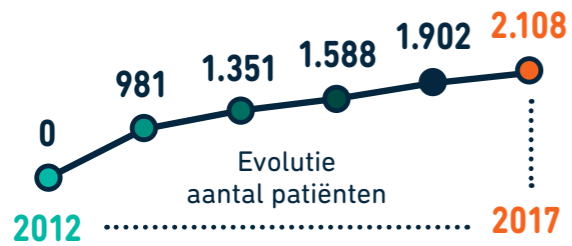
Patiënten



2.108
patiënten

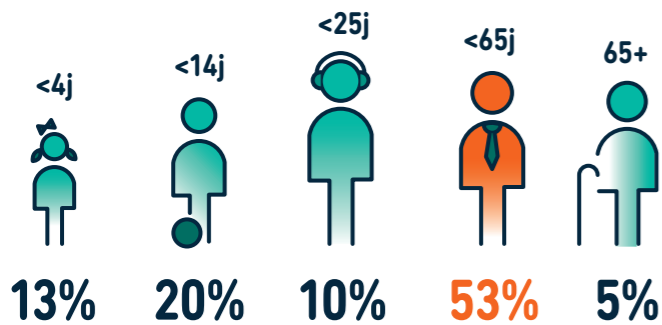


2.038
patiënten
in forfait



TOP 5
landen van
herkomst

België
Bulgarije
Syrië
Turkije
Marokko



percentage patiënten met een
verhoogde tegemoetkoming*



27%
ons
WGC



38%
gemiddelde
Gentse
WGCa



31,6%**
gemiddelde
Brusselse
bevolking

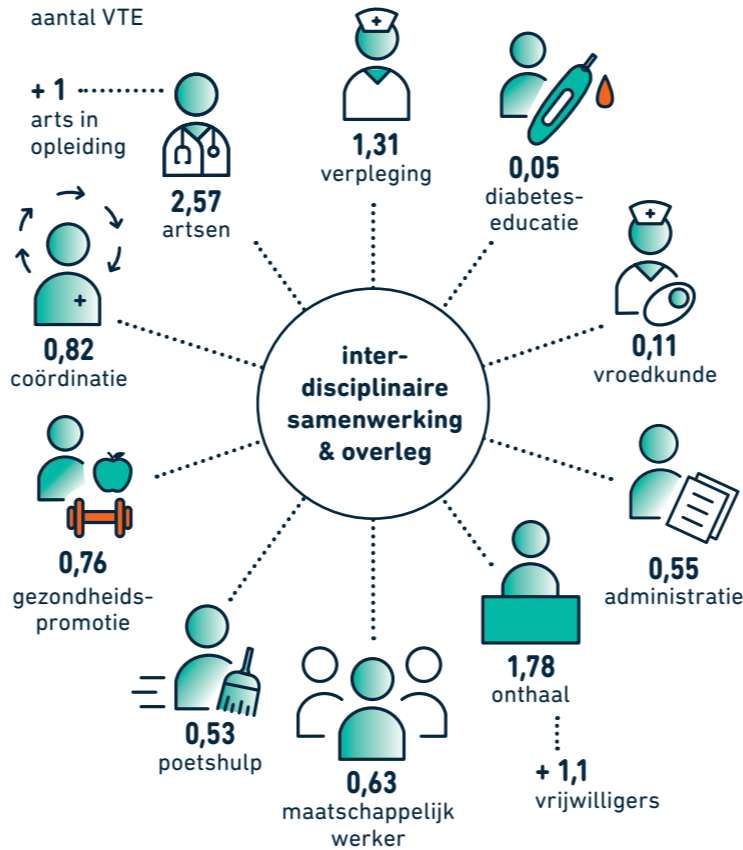


15,4%**
gemiddelde
Vlaamse
bevolking

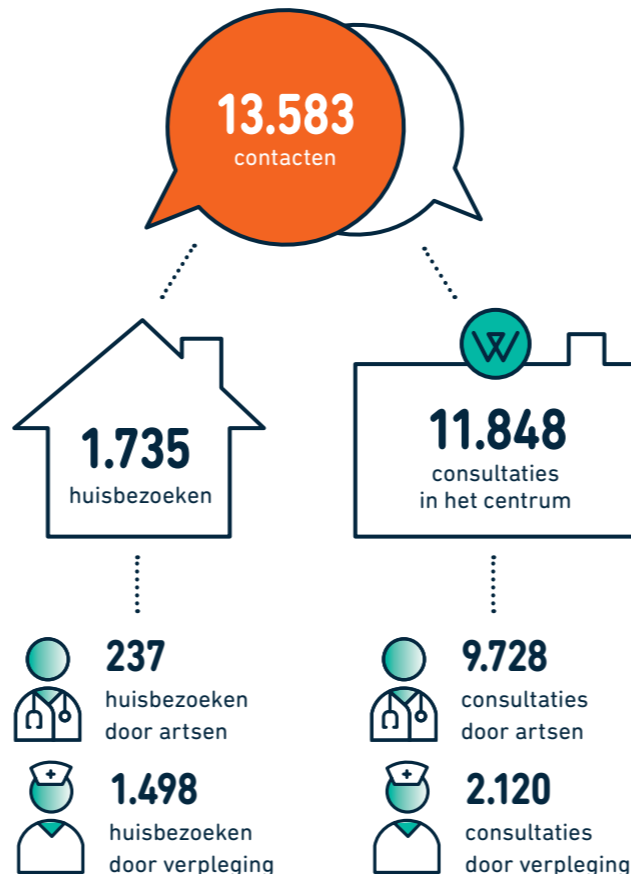
* Verhoogde tegemoetkoming als ruwe indicator van armoede, **IMA-Atlas 2016

Team

per discipline
aantal VTE



Contacten



In de kijker



Vroedkunde

76
consultaties
vroedvrouwen

11
zwangere
vrouwen

9
pasgeboren
baby's



Moestuin

34
donderdagdagen

34 donderdagen verzorgden patiënten de moestuin die we delen met wijkpartners en buurtbewoners. Op oogstfeesten kon het lekkers uit 'Onzenhof' geproefd worden.



Buren voor Buren

20
buurt-
bewoners

20 buurtbewoners uit de Robiniawijk namen deel aan de activiteiten van 'Buren voor Buren', een initiatief om het sociaal isolement terug te dringen en ontmoeting tussen buren te stimuleren.



Burger Boef

120
leerlingen

120 leerlingen gingen allerlei creatieve uitdagingen aan rond gezondheid en werden tijdens een groots feest met prei en selder tot lid van de bende van Burger Boef geslagen.



Het Diabetesspreekuur

48
patiënten

48 patiënten met Diabetes type II bereikten we met de 3-maandelijke opvolging bij onze diabeteseducator.



Uitbreiding capaciteit

2.750
patiënten

Dankzij de uitbreidingswerken in 2017 kunnen we in ons huidige gebouw zorg bieden aan 2750 ingeschreven bewoners van Gentbrugge.



Nieuwbouwproject

in 2023

In 2023 plannen we de realisatie van een nieuwbouwproject op de site van het Medisch centrum Maria Middelaes Gentbrugge. Eind 2017 werd de intentieverklaring ondertekend.