

Kwaliteit en organisatiebeleid ~



Investeren in kwaliteit

Het WGC besteedt gedurende het hele jaar aandacht aan kwaliteit door:

- Permanente vorming en bijscholing van personeel;
- Actieve participatie aan wetenschappelijk onderzoek;
- Studenten, stagiairs en (internationale) bezoekers uit het brede werkveld te ontvangen.

WGC Nieuw Gent ontwikkelt een organisatiecultuur die gericht is op kwaliteitsvolle en veilige zorg.

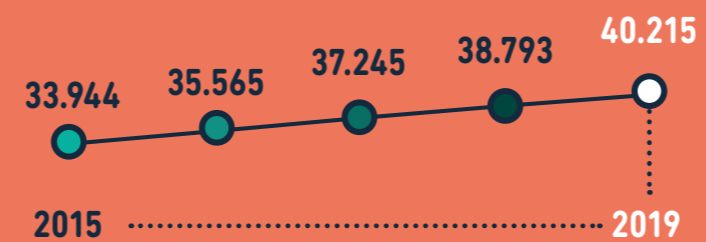
In 2019 hadden we daarbij specifieke aandacht voor het optimaliseren van de doelgerichte zorg.

Daarvoor ondernam het centrum volgende verbeterprojecten:

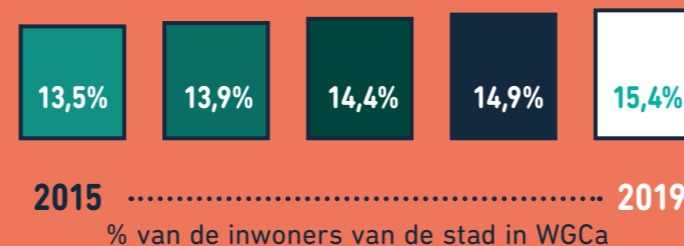
- Het afgelopen jaar werd bij 118 nieuw ingeschreven patiënten de administratieve intake door een onthaalmedewerker onmiddellijk gevolgd door een **medische intake** door een verpleegkundige. Men overloopt een vragenlijst met sociale en medische gegevens. Het hulpverlenersnetwerk van de patiënt wordt daarbij ook in kaart gebracht. Deze informatie dient om het medisch dossier samen te stellen of te vervolledigen.
- In 2019 ging het onderzoeksproject "praktijkondersteuning" volledig uit de startblokken onder leiding van de zorgcoördinator. Er werden reeds **64 patiënten met (hoog) cardiovasculair risico en/of diabetes door de praktijkondersteuner (PO)** opgevolgd (1 voormiddag/week). Deze patiënten gaan voor de opvolgconsulten van hun chronische aandoening niet langer naar de huisarts maar naar de PO. PO en huisarts werken steeds in nauw overleg. In de tweede helft van 2020 evalueren we of dit project bijgedragen heeft aan efficiëntere zorg en/of meer kwaliteit.
- Dit jaar werden 3 multidisciplinaire overleggen georganiseerd met het ganse zorgteam in het kader van "**chronische zorgplannen**". Tijdens deze specifieke bijeenkomsten werden voor minstens 30 chronische patiënten een uitgebreid, interdisciplinair zorgplan opgesteld. Zorgplannen zijn een manier om het concept "doelgerichte zorg" toe te passen bij onze chronische patiënten.

Waar mogelijk werken we samen met alle Gentse WGCa of onze koepelorganisatie, de VWGC. Zo ontwikkelden we in 2019 een visie op zorgcomplementariteit, (her)definieerden we de rol van maatschappelijk werk in een WGC en werkten we rond doelgerichte zorg.

Wijkgezondheidscentra in Gent ~



Evolutie aantal patiënten



De 11 Gentse WGCa werken nauw samen om de **gezondheid van alle inwoners van Gent te bevorderen** en de **gezondheidsongelijkheid te verkleinen**:

- We willen, samen met andere Gentse actoren, een kwaliteitsvolle en toegankelijke eerstelijnsgezondheidszorg realiseren.
- We zetten in op alle gezondheidsdeterminanten.
- We hebben aandacht voor innovatie, zijn onafhankelijk en pluralistisch.

De Gentse WGCa zijn een betrouwbare **partner**, dit zowel om **mee na te denken** over het gezondheidsbeleid in ruime zin als om diverse **projecten rond gezondheid op te zetten**.

Zo zijn we vertegenwoordigd in stadsfora zoals de Gezondheidsraad, SOGA, stuurgroep Mondzorg, het PAKT, ... en werkten we in 2019 mee aan stedelijke projecten, zoals de Eerstelijnszone Gent en het pilootproject Gezondheidsgidsen.

Er wordt onderling ook samengewerkt op vlak van **gezondheids-promotie**:

- We zetten in op het verhogen van **veerkracht** van de Gentenaars en het uitbouwen van een netwerk met een laagdrempelig zorgaanbod. Zo organiseerden we in 2019 een inspiratiedag 'Wel Wel Wel' over geestelijke gezondheidszorg op wijkniveau.
- We werken aan het verhogen van **gezondheidsvaardigheden**. Zo herwerken we het 'Gezond en Wel-spel', dat focust op het informeren over de gezondheidszorg en welzijnssector.

Meer info op www.gentsewijkgezondheidscentra.be

Wijkgezondheidscentrum Nieuw Gent

2019

Jaarverslag



In Wijkgezondheidscentrum Nieuw Gent biedt een interdisciplinair team van 40 medewerkers eerstelijnszorg aan. Het centrum richt zich op de bewoners van de wijken Nieuw Gent, Steenakker, Stationsbuurt Zuid en Zwijnaarde. Het centrum zet niet alleen in op medische zorgen voor patiënten, maar investeert ook in gezondheids promotie en preventie voor alle wijkbewoners. Er wordt gestreefd naar zorg met zo weinig mogelijk drempels, vandaar dat er gewerkt wordt met het forfaitaire betalingsstelsel.

Wijkgezondheidscentrum Nieuw Gent vzw
Rerum Novarumplein 182, 9000 Gent
09 221 21 81 • info@wgcnieuwgent.be
www.wgcnieuwgent.be
ON: 0471-987.053 - RPR Gent
Contact: An Van De Walle



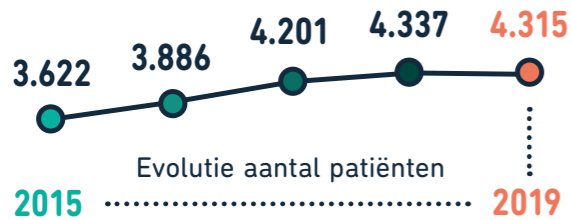
Patiënten



4.315
patiënten



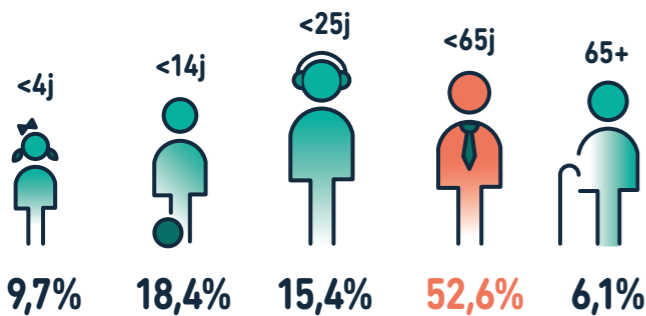
4.176
patiënten in forfait



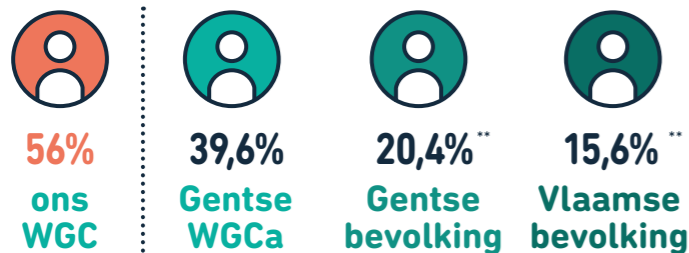
TOP 5
landen van
herkomst*

België 28,6%
Afghanistan 7,8%
Ghana 6,5%
Marokko 5,3%
Bulgarije 3,9%

* Deze cijfers betreffen enkel de geregistreerde landen



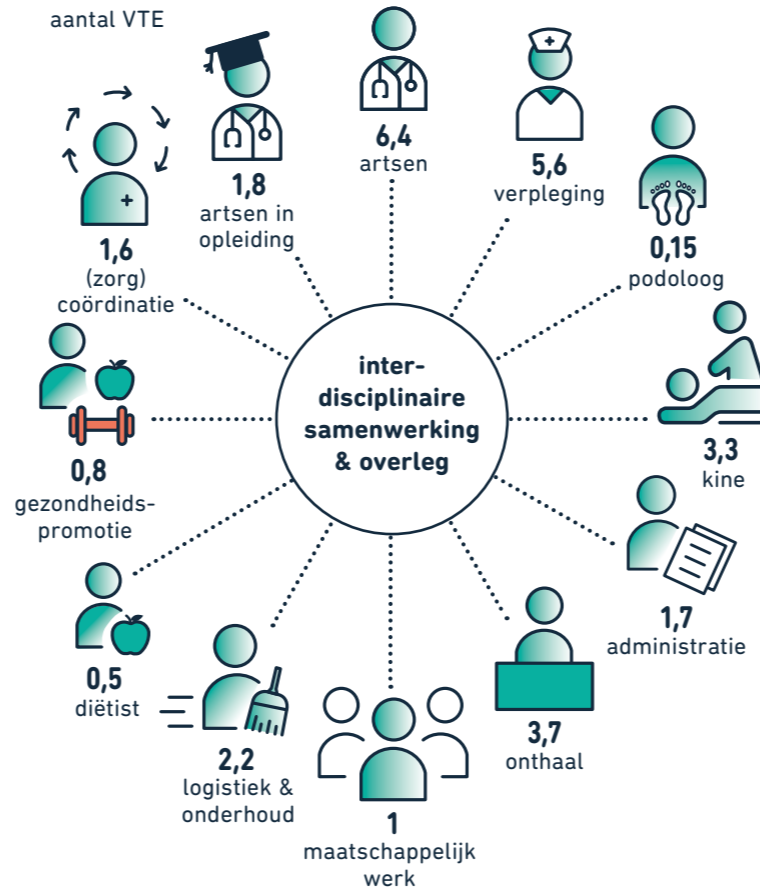
xx1/xxx **percentage patiënten met een verhoogde tegemoetkoming***



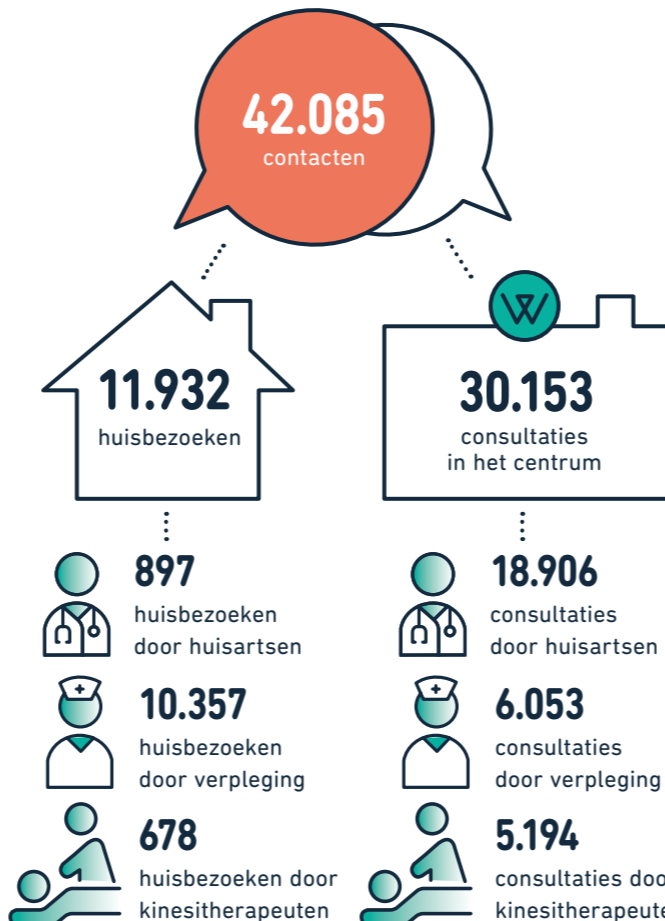
* Verhoogde tegemoetkoming als ruwe indicator van armoede, **IMA-Atlas 2017

Team

per discipline
aantal VTE



Contacten



Gezondheidspromotie in de wijk

Wijkgezondheidscentrum Nieuw Gent werkt actief mee aan het **gezondheidsbeleid van de wijk**. Het heeft hierbij bijzondere aandacht voor kwetsbare groepen. Samen met de lokale overheid en diverse actoren uit de zorg- en welzijnssector worden gezondheidsbehoeften in de wijk proactief opgespoord en aangepakt.

Het WGC neemt hiervoor deel aan **intersectorale wijknetwerken en overlegfora**, zoals het wijkactieteam en zette in 2019 in op meerdere **acties en projecten**:



Ratatouille

In het voorjaar van 2019 werd in samenwerking met het inloopteam Reddie Teddy en basisschool De Panda het project Ratatouille opgestart. Ratatouille is een kook- en praatatelier waar een tiental mama's van jonge kinderen in een kwetsbare situatie aan deelnamen. Via interactieve methodieken kwamen topics omtrent voeding, opvoeding en beweging aan bod. Zo verhoogden de gezondheidsvaardigheden van de mama's. Gezien de nood en de positieve evaluatie werd besloten om in het najaar van 2020 terug een ratatouille -reeks op te starten.



Allez bouger

Allez Bougez is een beweegroute van 1,5 km door het park in Nieuw Gent. Langs het parcours vind je 20 laagdrempelige beweegoefeningen die met behulp van straatmeubilair werken aan je soepelheid, evenwicht en spierversterking. Allez Bougez wil mensen verbinden met elkaar. Bewegen in open lucht heeft een positief effect op je lichaam en geest. De route, grafische vormgeving en de oefeningen kwamen tot stand door een samenwerking van het WGC met buurtbewoners, LDC De Regenboog, Sportdienst Stad Gent, KAA Gent Foundation, OCMW Gent en Campus Atelier. Meer info via www.allezbougez.be



Zorg voor Mantelzorgers

In het najaar gingen we samen met LDC De Regenboog van start met een groep bewoners rond mantelzorg. Via de methodiek van het interactiemodel, ontwikkeld door WGC De Kaai, ondersteunen we mensen die zorg dragen voor hun naasten in hun dagdagelijkse leven. En dit door hun draagkracht te bevestigen of verhogen. We brachten 8 mensen samen. In enkele sessies van telkens 3 uur gingen deelnemers en zorgverleners in gesprek over gedeelde thema's zoals zelfzorg, schuldgevoel, angst, veerkracht. De groep komt in 2020 ook nog enkele malen samen.